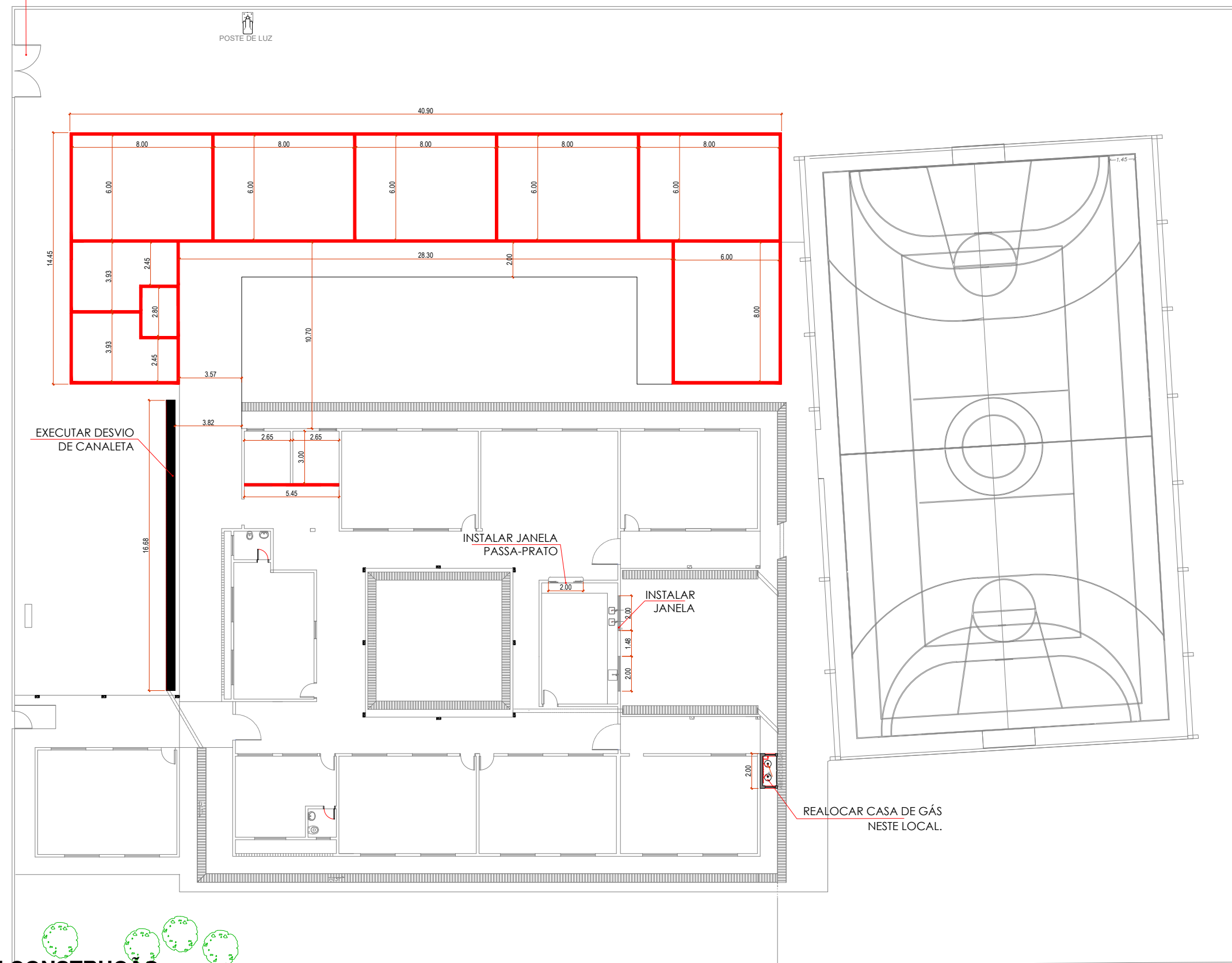


REALOCAR PORTÃO
2,05 A PARTIR DO MURO.



PLANTA DE CONSTRUÇÃO
ESC: 1/250



PREFEITURA MUNICIPAL DE VÁRZEA GRANDE
Av. Castelo Branco, Espaço Municipal, 2500 - Centro Sul, Várzea Grande/MT
CEP 78125-700 - Fone/Fax: 65 3688 8000
LOCALIZAÇÃO: RUA PRINCIPAL BAIRRO: OURO VERDE
CEP: 78148-115 VÁRZEA GRANDE - MT

PROJETO: PROJETO DE ARQUITETURA
OBRA: AMPLIAÇÃO DA EMEB AIR ADDOR

DATA: JULHO/2022
UNIDADE: METRO

AUTOR DO PROJETO: THAIS CORREA DOS SANTOS
ARQUITETA E URBANISTA CAU-MT A-163256-6

ÁREAS:
-ÁREA DO TERRENO: 3.877,59m²
-ÁREA CONS. EXIS: 1.589,18m²
-ÁREA DE DEMOLIÇÃO: 87,30m²
-ÁREA DE AMPLIAÇÃO: 452,00m²
-ÁREA CONSTRUÍDA FINAL: 1.953,88m²

FOLHA Nº: 08/14